

VUE D'ENSEMBLE

Le module de traitement d'importation de documents (DIP) offre la possibilité d'importer, de classer et d'indexer une grande quantité de documents de n'importe quel type électronique. Le DIP s'utilise généralement pour traiter la sortie des services externes de numérisation, d'applications existantes et de systèmes tiers de capture dans OnBase. Les options de configuration et de programmation, souples et performantes, permettent au module DIP d'importer à partir de n'importe quel fichier d'index formaté et de s'exécuter automatiquement durant les heures creuses.

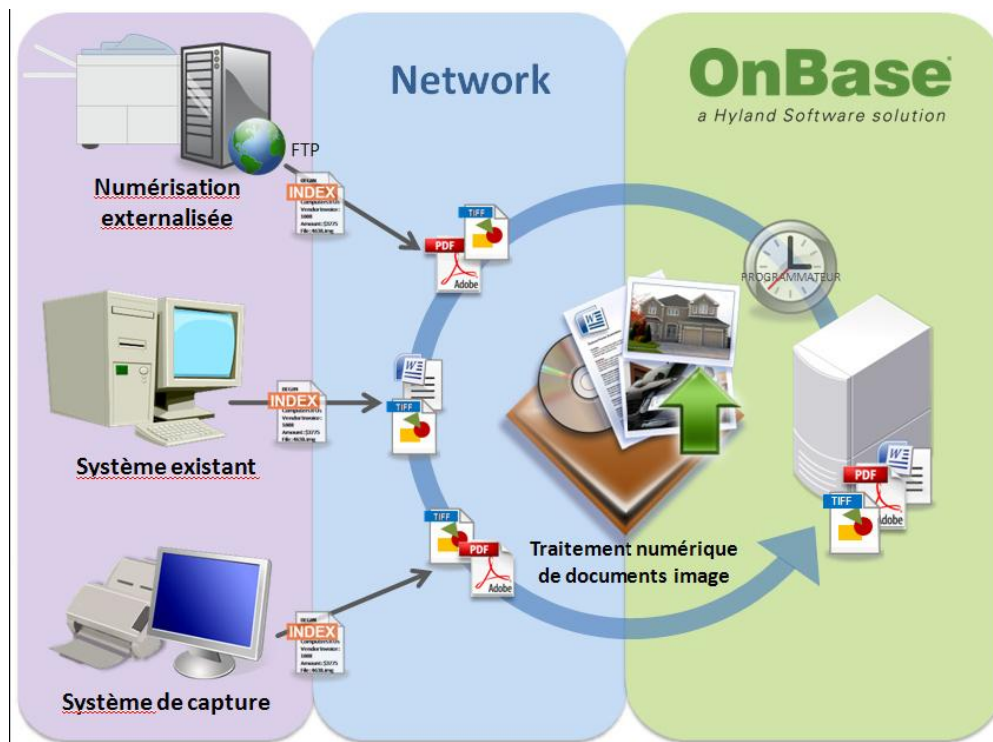
AVANTAGES CLÉS

- **Importe et indexe automatiquement les volumes élevés de documents** sortant normalement d'autres systèmes.
- **Élimine la réindexation manuelle**, économise les coûts tout en améliorant l'exactitude des données.
- **Tire pleine partie des investissements dans les technologies existantes**, par l'importation automatique du contenu qu'ils génèrent.
- **Réduisez les frais de conversion** d'une application de référentiel tiers existante ou d'un système tiers de capture.
- **Solution indépendante du matériel** permettant la capture de volumes élevés quels que soit la source de sortie.

UTILISATION

- **Services externes de numérisation** : Une PME a décidé d'utiliser un service tiers de numérisation pour convertir leurs documents de papier. Ces documents sont expédiés pour la numérisation et l'indexation. Ils sont ensuite renvoyés électroniquement par le biais d'un site FTP sécurisé et transférés dans OnBase complètement indexés.
- **Migration de système de capture** : Une organisation dont le volume de documents est élevé a acquis un outil tiers de capture. Le programmeur OnBase Scheduler est utilisé pour importer tous les documents capturés ainsi que leurs valeurs indexées. Les employés n'ont pas besoin de quitter l'application familière de capture lorsque l'organisation a décidé d'utiliser OnBase pour gérer chaque document capturé.
- **Conversion des systèmes existants** : Les documents d'une organisation qui migre vers OnBase se trouvent dans une application existante qui doit demeurer accessible. Tous les documents dans cette application tels les images, les fichiers textuels et les documents Microsoft Office sont rapidement importés et indexés sans heurts dans OnBase pour une disponibilité immédiate.

CONCEPTION



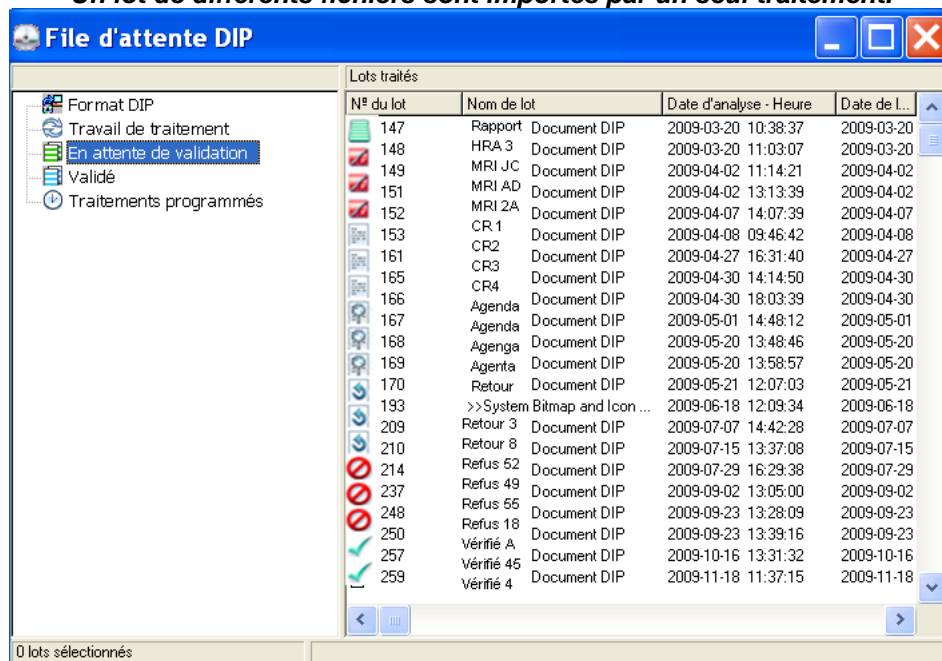
Un système métier tel un service de numérisation tiers, un système existant ou de capture peut produire des documents avec les fichiers d'indexation de coordination et les stocker sur le réseau. OnBase Scheduler programmé pour l'exécution durant les heures creuses optimise la performance du système. Il importe ces fichiers et leurs valeurs d'indexation directement dans OnBase utilisant le Document Import Processor (DIP). Ils sont ainsi immédiatement accessibles à la recherche et au traitement.

CARACTERISTIQUES CLÉS

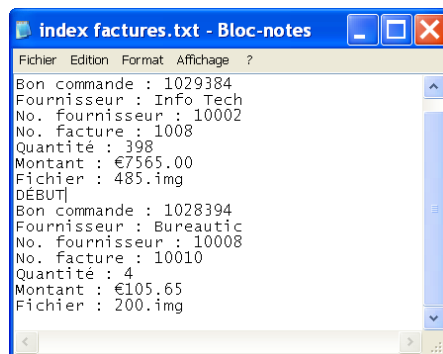
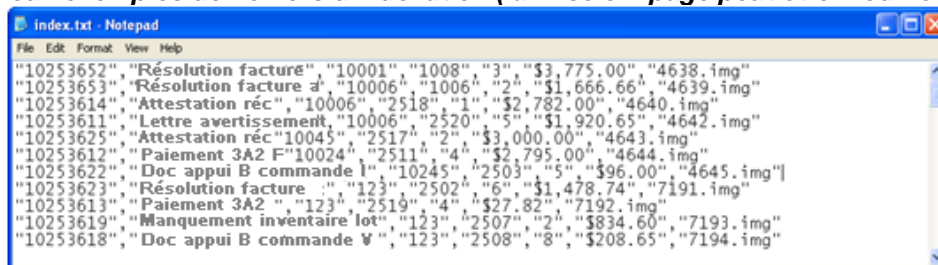
- **Stockage des ensembles de mots-clés à remplissage automatique** de données de rapports textes pour l'indexation automatique des documents associés.
- **Expansion des ensembles de mots-clés à remplissage automatique** lors de l'importation pour permettre l'indexation complète utilisant une seule valeur de mot clé. L'indexation par plusieurs mots-clés est ainsi éliminée à la source même de capture.
- **Ajout de pages supplémentaires ou création de nouvelles révisions** aux documents existants dans OnBase
- **Envoi à une file de numérisation** pour tout autre besoin d'indexation.
- **OnBase Scheduler** traite automatiquement les documents dans OnBase selon un programme prédéfini.
- **Support de nombreux formats de fichiers d'indexation** tel ordonné et à balise.
- **Notes d'importation** avec les documents comprenant la date, type et emplacement des notes.

INTERFACE

Un lot de différents fichiers sont importés par un seul traitement.



Deux exemples de fichiers d'indexation (la mise en page peut être modifiée).



HYLAND
SOFTWARE