

VUE D'ENSEMBLE

Le module Business Activity Monitoring (BAM) propose une vue dynamique des processus de Workflow d'OnBase. Les employés peuvent agir immédiatement à partir des informations relatives aux status des processus. Le module BAM apporte un ensemble de « portlets » faciles à personnaliser qui sont accessibles depuis les interfaces Web telles MS SharePoint. Ces derniers contribuent à l'amélioration des processus et des revenus, ainsi qu'au perfectionnement continu tout en allégeant les coûts.

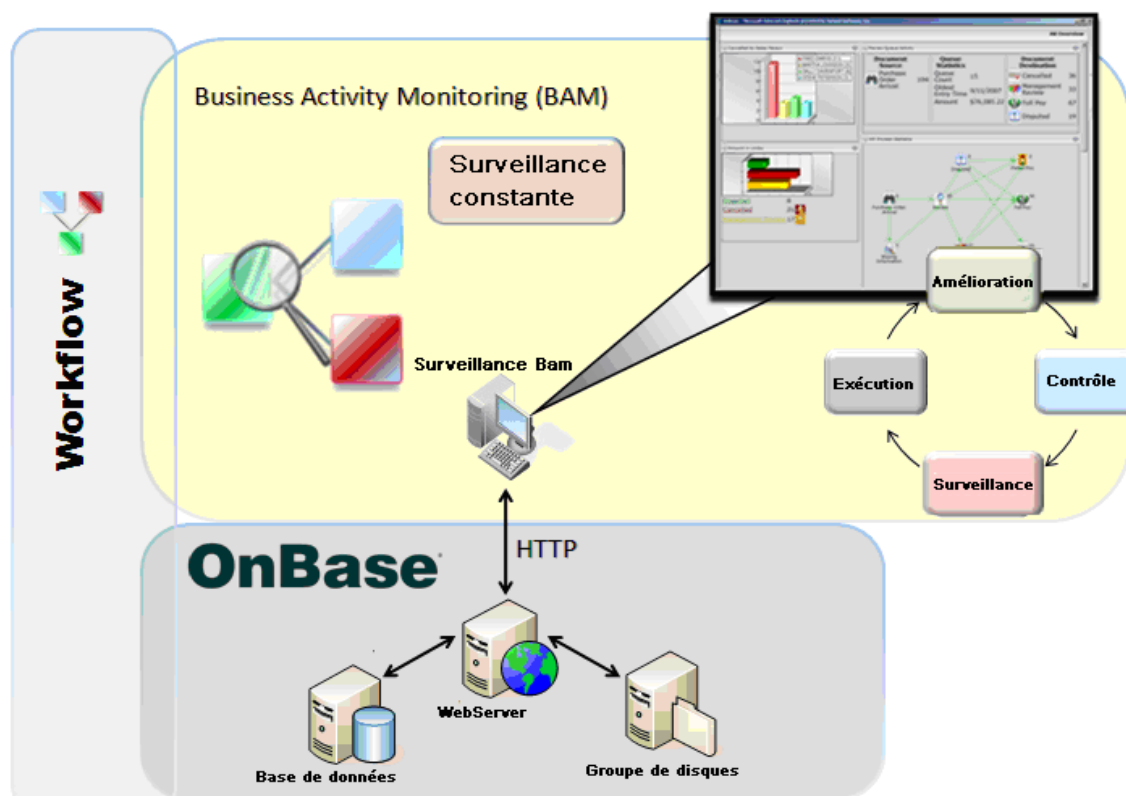
AVANTAGES CLÉS

- **Affichage en temps réel** de l'activité du Workflow, des goulots d'étranglement et des exceptions.
- **Configuration par pointer-cliquer** offrant immédiatement les fonctionnalités sans développement.
- **Meilleur pilotage des processus organisationnels**, les décideurs peuvent mieux agir grâce aux informations pertinentes.
- **Automatisation des analyses des processus** en apportant des options de seuils configurables.
- **Aide à l'agilité des entreprises** en apportant une plus grande souplesse aux utilisateurs pour s'adapter aux changements du monde des affaires.

UTILISATION

- **Amélioration de la gestion des opérations** : Les événements internes et externes affectent les cycles et les processus organisationnels. Les « portlets » BAM améliorent la gestion à l'aide d'instantanés visuels de l'environnement des opérations. Cet instantané informe la direction qui à son tour peut agir en toute confiance et modifier les processus métiers des Workflow tel que nécessaire.
- **Gestion améliorée des changements des SI** : Les organisations peuvent désormais recevoir et gérer des milliers de changements d'application par an. Les différents niveaux de priorité, l'approbation de la gestion et de la collecte de données pour le pilotage du changement des SI peuvent s'avérer longs et coûteux. Le workflow couplé à BAM permet aux organisations d'examiner les demandes de changements. Elles peuvent désormais explorer ces demandes dès le développement du cycle de vie pour en identifier les dysfonctionnements et y allouer les ressources nécessaires à leur élimination.

CONCEPTION



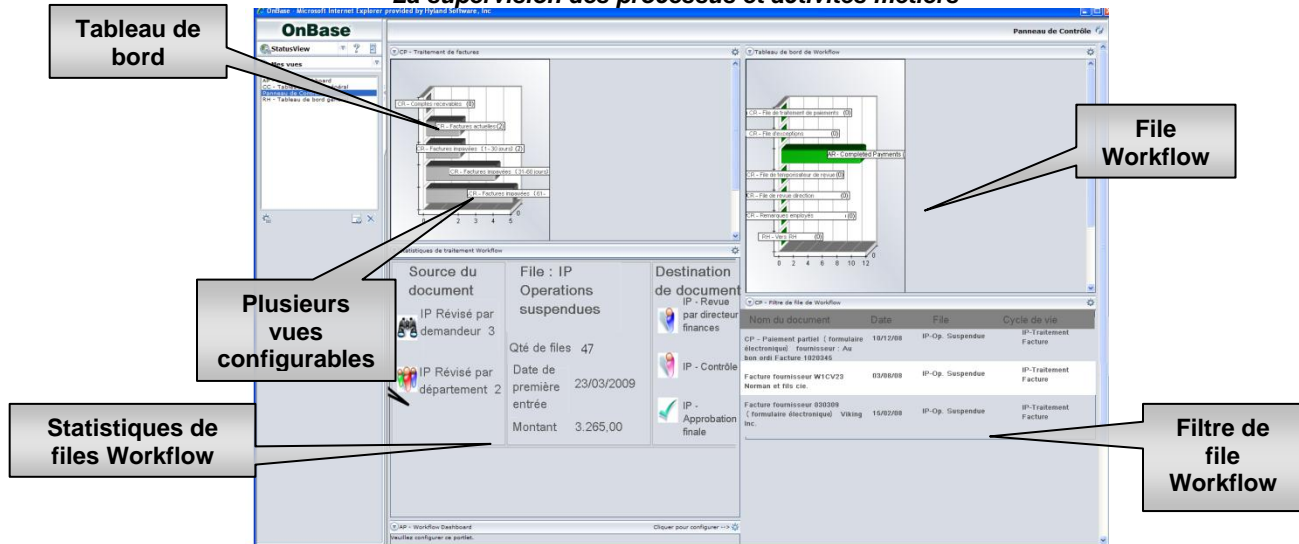
Business Activity Monitoring (BAM) apporte à l'organisation de la visibilité en temps réel des Workflow, la rendant adaptable face aux fluctuations du monde des affaires. Les vues configurables fournissent le niveau pertinent de détails aux personnes compétentes à tous les niveaux de l'entreprise.

FONCTIONNALITÉS CLÉS

- **Déploiement sans intervention par le Web.** L'administration intuitive comporte quatre vues de portlets personnalisables.
- **Filtre de file Workflow** propose des vues personnalisées par date, par utilisateur ou par mot-clé pour une file de Workflow.
- **Tableau de bord Workflow** permet le réglage des seuils (marges supérieures et inférieures).
- **Statistiques des processus Workflow** offrent un aperçu des processus de Workflow avec les statistiques des files.
- **Statistiques de file Workflow** fournissent une vue des statistiques des files du Workflow, des informations sur les tâches ad hoc et des sources et destination de la file.
- **Extensible à tous les niveaux de l'organisation,** de la direction jusqu'aux opérations avec des *vues détaillées*.

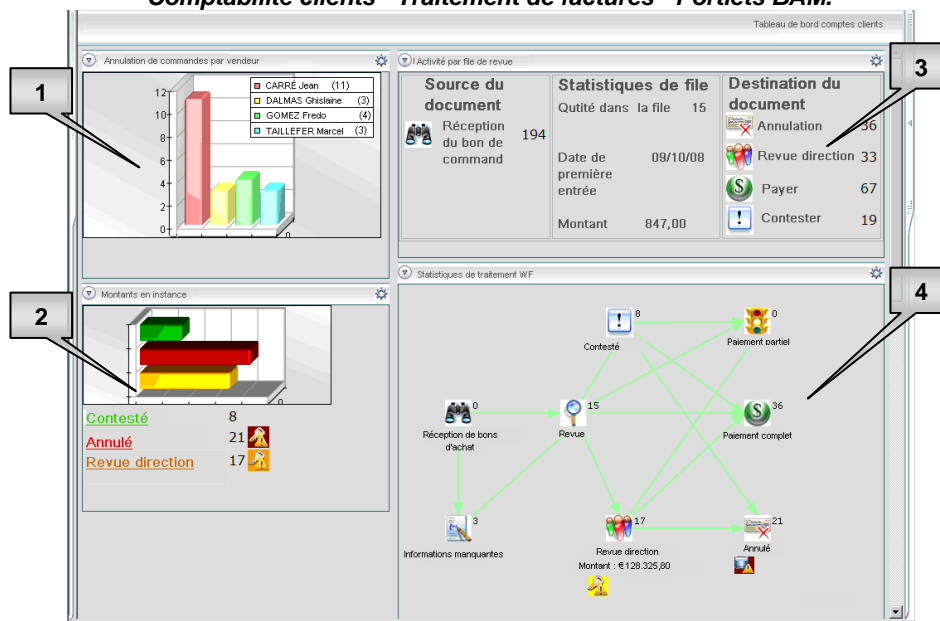
INTERFACE

La supervision des processus et activités métiers



Les portlets de Business Activity Monitoring (BAM) fournissent plusieurs vues configurables qui peuvent être personnalisées selon les besoins spécifiques des utilisateurs finaux. Ci-dessus l'illustration d'une vue qu'un responsable de comptabilité client.

Comptabilité clients - Traitement de factures - Portlets BAM.



- 1. Filtre de file du Workflow** Propose la visibilité des documents dans une file par date d'entrée, par attribut ou par mot-clé.
- 2. Tableau de bord** Fournit la visibilité des seuils, calcule la somme des valeurs des mots-clés ou affiche l'état temporel des documents, les avertissements et les alertes.
- 3. Statistiques des files du Workflow** - Fournit les informations d'entrée, de sortie et les informations de traitement d'une file particulière.
- 4. Statistiques de processus du Workflow** - Fournit la visibilité des statistiques générales des processus.

HYLAND
SOFTWARE