

APERÇU

Application Enabler (AE) intègre les applications métier avec OnBase d'un seul clic assurant une interaction complète entre les données des applications métier et les documents, le contenu et la gestion des processus OnBase. L'intégration est effectuée sans programmation, scripts ou développement, simplement par pointer-cliquer. L'intégration Application Enabler à des centaines d'applications *Microsoft Dynamics GP™*, *Windows®*, *Web*, *Java™* ou de terminal est sûre et éprouvée.

AVANTAGES CLÉS

- **Productivité accrue** grâce à l'élimination de la bascule constante entre applications et tâches manuelles.
- **Amélioration de l'exactitude des données et réduction de la saisie répétée des mêmes informations** en capturant les données directement dans l'écran de l'application métier.
- **Décisions rationalisées** en offrant l'accès immédiat aux documents afférents.
- **Formation simple de l'utilisateur et rapide adoption** qui n'a plus jamais besoin de quitter ses applications habituelles.
- **Aucun besoin de développement grâce à l'intégration** en pointer-cliquer.
- **Réduction des cycles d'intégration** par la configuration aisée et le déploiement rapide.

UTILISATION

- **Santé** : L'historique et les documents d'assurance du patient sont rapidement accédés directement depuis le système de gestion des patients. L'enregistrement du patient est accéléré tout en donnant aux médecins un accès immédiat aux enregistrements électroniques.
- **Assurance** : Les documents annexes peuvent être importés, indexés automatiquement et associés aux demandes passant par le système de gestion des polices d'assurance. La précision, la cohérence et l'intégrité des données sont améliorés.
- **Services financiers** : Une banque peut déployer Application Enabler afin que le guichet puisse accéder aux signatures et aux fiches d'identité des clients. Les employés du service client peuvent afficher les renseignements d'identité sur place pour assurer de l'identité du client et réduire la fraude.
- **Système ERP** : Les informations d'un ERP peuvent être capturées et utilisées comme mots-clés lors de l'indexation automatique des documents. Les employés peuvent alors continuer leur travail sans devoir s'interrompre pour rechercher des documents. De plus, les documents stockés dans OnBase peuvent être récupérés d'un double-clic dans le système ERP. Les employés peuvent alors continuer leur travail sans devoir s'interrompre pour rechercher des documents.

ARCHITECTURE

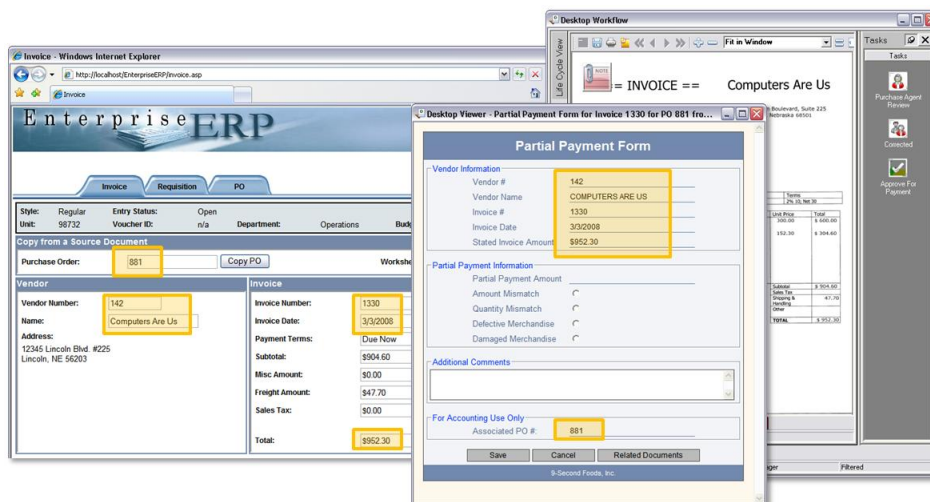
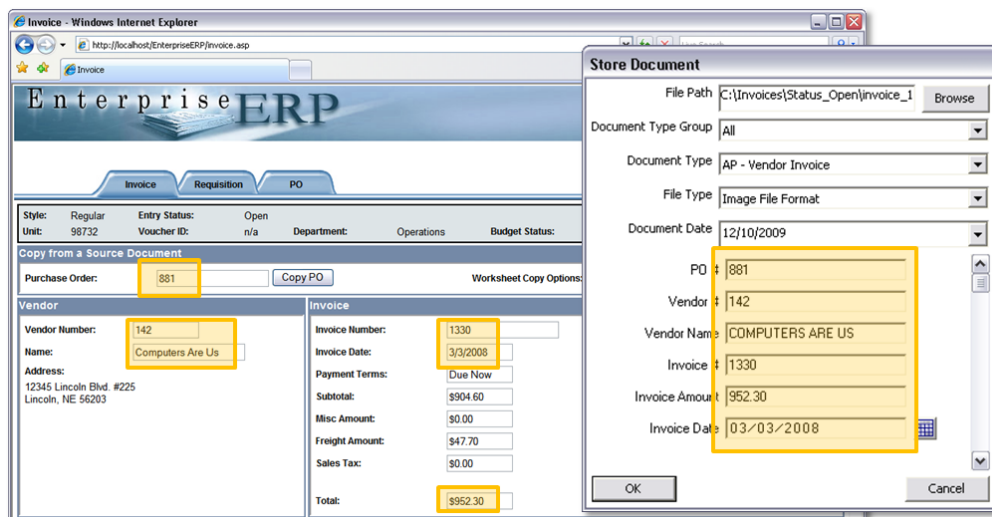


Cette intégration permet bien plus que la simple recherche. Elle offre aussi la capacité d'indexation des documents, l'accès aux Workflows, la création des formulaires électroniques, le lancement de l'interface de dossiers et bien plus encore.

CARACTÉRISTIQUES CLÉS

- **Recherche des documents** stockés dans Onbase directement de l'application métier.
- **Indexation des documents** utilisant les informations capturées de l'écran de l'application-même.
- **Créé les feuilles de codes-barres** automatisant l'indexation des documents physiques numérisés dans OnBase.
- **Lancement du Workflow** directement à partir de l'application métier pour automatiser les processus.
- **Création de formulaires électroniques** à l'aide de la capture des informations pour remplir les champs spécifiques du formulaire électronique.
- **Remplissage des documents Word** en ajoutant les données capturées dans l'application métier à un modèle Word assurant la cohérence des données.
- **Requête personnalisée** qui affiche rapidement tout le contenu associé à une transaction.
- **Lancement de l'interface de dossiers OnBase** permettant l'affichage structurée de tous les documents associés à une transaction.

INTERFACE



HYLAND
SOFTWARE